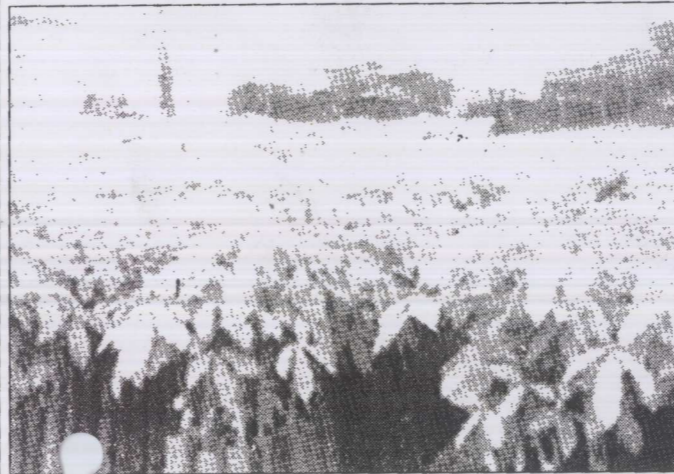




5 คมทลว

เชียงใหม่ NEWS
ประจำวัน... 6... เดือน... พฤศจิกายน พ.ศ. 2551

สวทช.-ม.แม่โจ้เชิญร่วมการอบรม “ผลิตพันธุ์ยางชำถุงเพื่อการพาณิชย์”



นางสาวกนกวรรณ แซ่หล่อ ประชาสัมพันธ์ ม.แม่โจ้
เปิดเผยว่า สำนักงานพัฒนาวิทยาศาสตร์และเทคโนโลยีแห่งชาติ
(สวทช.) เครือข่ายภาคเหนือ และสถานบริการวิชาการ คณะ
วิศวกรรมและอุตสาหกรรมเกษตร มหาวิทยาลัยแม่โจ้ ร่วมมือ
กันจัดฝึกอบรมหลักสูตร “การทำพันธุ์ยางชำถุงเพื่อการพาณิชย์”
ไว้รองรับนักศึกษาและเกษตรกรผู้สนใจจำนวน 80 คน ในวันที่ 10

10 พฤศจิกายน 2551 เวลา 8.30-12.00 น. ณ อาคารเรียน
รวมสาขาวิศวกรรม คณะวิศวกรรมและอุตสาหกรรมเกษตร มหา
วิทยาลัยแม่โจ้ (อบรมฟรี...โดยไม่เสียค่าใช้จ่าย)

การจัดฝึกอบรมครั้งนี้ มีวัตถุประสงค์เพื่อให้นักศึกษา
และเกษตรกรผู้สนใจมีความรู้ความเข้าใจในเทคนิคการขยาย
พันธุ์และผลิตยางชำถุงในเชิงพาณิชย์สามารถนำไปสร้างเป็น
อาชีพได้ และเพื่อร่วมเฉลิมฉลอง 75 ปี มหาวิทยาลัยแม่โจ้
โดยมีวิทยากรคือ คุณศักดิ์ชัย แป้นพิบูลลาภ เจ้าของบริษัท
สยามยางพารา จำกัด ที่มีประสบการณ์การผลิตพันธุ์ยางชำถุง
พันธุ์ RRIM 600 และ RRIT 251 ในเชิงพาณิชย์ในเขตภาค
ตะวันออกเฉียงเหนือ โดยตลอด 20 ปีที่ผ่านมา สามารถ
จำหน่ายได้ถึงปีละไม่ต่ำกว่า 1 ล้านต้น ต้นยางชำถุง คือ ต้น
พันธุ์ที่ได้จากการนำเอาต้นดอกตามาชำในถุง โดยใช้เวลาชำในถุง
ประมาณ 2-3 เดือนจนได้ต้นยางชำถุงมีสภาพพร้อมที่จะนำไป
ปลูกในแปลงได้

ผู้สนใจโปรดสำรองที่นั่งได้ที่
สถานบริการวิชาการ คณะวิศวกรรมและ
อุตสาหกรรมเกษตร มหาวิทยาลัยแม่โจ้
หมายเลขโทรศัพท์ 053-875563 และ
086-9222165

